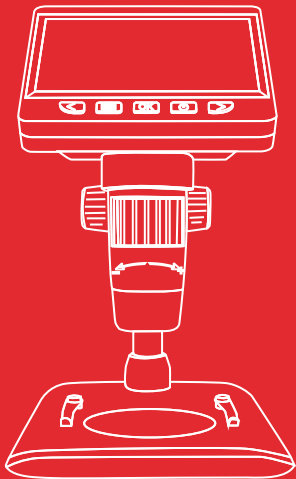


МИКМЕД



LCD 1000X 2.0L

Торговая марка: МИКМЕД
Модель/артикул: МИКМЕД LCD 1000X 2.0L

Цифровой микроскоп МИКМЕД LCD 1000X 2.0L

РУКОВОДСТВО ПО ЭКСПЛУАТАЦИИ

Благодарим Вас за выбор товара торговой марки МИКМЕД. Перед началом работы с ним внимательно прочтите это руководство по эксплуатации и сохраните его в качестве справочного материала. Помните, что использование оборудования не в соответствии с инструкцией может привести к выходу его из строя, за который производитель ответственности не несет.



Производитель оставляет за собой право вносить в конструкцию, комплектацию и технические параметры изделия изменения, не ухудшающие его потребительских свойств, без внесения изменений в настоящее руководство



Устройство не содержит частей, требующих самостоятельного обслуживания, поэтому, пожалуйста, не вскрывайте его. Самостоятельный ремонт приведет к потере гарантии

Замечания по безопасности !

Во избежание повреждения устройства или причинения вреда здоровью себе или другим, просим ознакомиться со всеми указанными ниже мерами предосторожности перед использованием устройства. Храните эти указания по технике безопасности в удобном для пользователей месте.

Не пытайтесь разбирать или каким либо образом видоизменять устройство, это может привести к нарушению его работы. Если поломка произошла в результате падения или другого происшествия, следует отправить неисправное устройство в авторизированный сервисный центр для проверки и технического обслуживания.

Цифровые USB-микроскопы являются сложными техническими устройствами и могут использоваться только по назначению и только квалифицированным персоналом.

Оберегайте устройство от влаги, не касайтесь мокрыми руками, не допускайте воздействия воды или атмосферных осадков. Не допускайте воздействия высоких температур. Не оставляйте вблизи приборов отопления или в других местах, где возможен нагрев корпуса прибора.

Для подключения к компьютеру или смартфону используйте штатный USB-кабель. Микроскоп следует отсоединить от компьютера, если он не будет использоваться в течение длительного периода времени.

Назначение и использование устройства

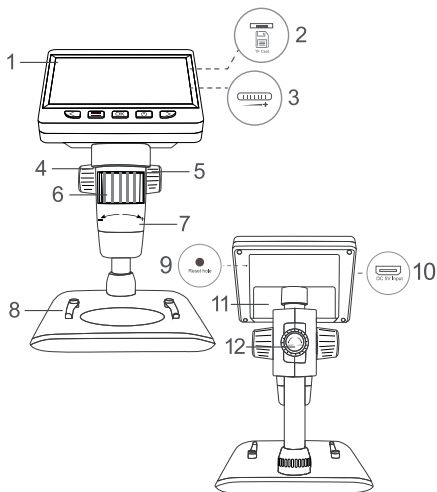
Цифровой микроскоп с сенсором 2MP, кольцевой светодиодной подсветкой, увеличением 1000X и 4.3 – дюймовым LCD экраном и внешним питанием =5В. Позволяет сохранять изображения и видео на карту памяти, имеет выход микро USB для связи с PC Windows, MAC для передачи, наблюдения и сохранения фото и видеоизображения максимальным разрешением до 1920*1080. Может использоваться в промышленном контроле, научном исследовании, проверке ювелирных изделий, работе с печатными платами и т. д.

Комплектация

- 1.Микроскопная цифровой с LCD
- 2.Основание штатива
- 3.Кронштейн штатива
- 4.Стойка штатива
- 5.USB кабель
- 6.Краткое руководство по эксплуатации и гарантийный талон

Устройство микроскопа

Рис.1



1- LCD дисплей, **2**- слот карты памяти, **3**- диммер подсветки, **4**- колесо блокировки предметного столика, **5**- колесо фокусировки, **6**- колесо зумирования, **7**- тубус объектива, **8**- предметный столик, **9**- отверстие с кнопкой «reset», **10**- разъем питания/данных micro USB =5B, **11**-отсек аккумулятора, **12**- фиксатор кронштейна

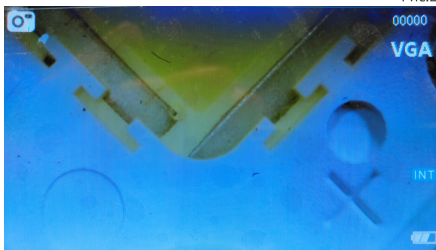
Сборка микроскопа: извлеките из коробки и вставьте в отверстие кронштейна стойку, установите стойку с кронштейном в отверстие на основании. Установите микроскоп в отверстие кронштейна.

Снимите крышку с защитного колпачка объектива. Установите в аккумуляторный отсек заряженный аккумулятор 18650 или подключите к USB разъему источник питания =5В. Разъем также можно использовать для зарядки установленного аккумулятора.

Автономный режим работы (с LCD): вставьте карту микро SD (не входит в комплект) в слот для карты памяти, нажмите и удерживайте кнопку включения / выключения до появления экрана запуска. Поместите объект наблюдения на предметный столик. Отрегулируйте яркость подсветки диммером **3**. Разблокируйте предметный столик колесом **4** (по ч.с.), затем поверните колесо **5**, чтобы выбрать величину рабочего отрезка, кольцом зумирования **6** добейтесь резкости изображения. Заблокируйте предметный столик колесом **4** (против ч.с.).

Экран с изображением поля зрения микроскопа будет иметь вид **Рис.2**.

Рис.2



В левой верхней части экрана символ статуса кнопки фото/видео (**OK**). Значки в правой части экрана – возможное количество снимков экрана/времени записи, разрешение фото/качество видео в зависимости от статуса кнопки фото/видео (статус изменяется ее длительным нажатием), наличие карты памяти и уровень заряда аккумулятора.

Кнопки < и > в этом режиме изменяют цифровое увеличение от 1X до 4X (в верхней части экрана появляется индикация кратности увеличения).


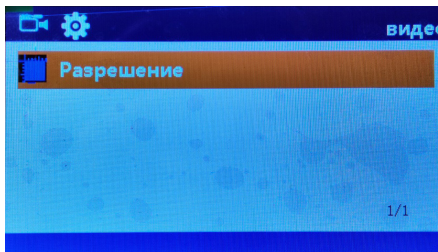
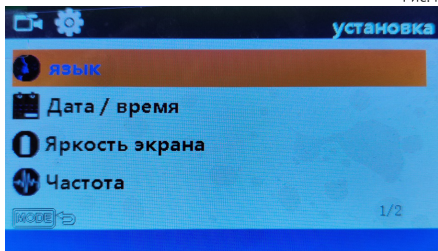
Нажатие кнопки  Меню вызывает экран настроек вида (Рис.3) разрешения фото и качества видео (в зависимости от статуса кнопки фото/видео). Для перемещения по меню и выбора используйте кнопки < и >, ОК.

Рис.3



Для перехода к меню **УСТАНОВКА** еще раз нажмите  .

Рис.4



Меню УСТАНОВКА

Язык – выбор языка

Дата/время – установка экранного времени


Яркость экрана – время автовыключения экрана

Частота – частота обновления экрана

Формат – форматирование карты памяти

Значение по умолчанию – сброс к заводским настройкам

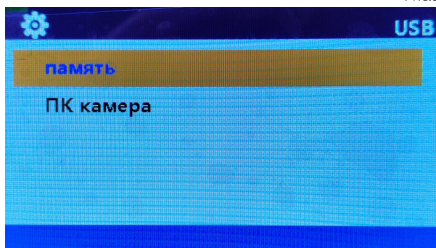
Версия – версия прошивки

Для возврата к основному экрану еще раз нажмите  .

В режиме РС: установите приложение Smart Camera (ссылка на установочный файл в разделе товара на сайте micromed-spb.ru) на Ваш ПК. Установленное приложение позволяет выводить на экран ПК изображение, делать фото и видео и сохранять их в памяти ПК.

Соедините кабелем порты USB ПК и микроскопа. Монитор включается в режиме меню работы с ПК, которое имеет вид **Рис.5**. Для перемещения по меню и выбора используйте кнопки < и >, **ОК**.

Рис.5



Память – переход на ПК к папке с сохраненными фото и видео.

ПК камера – вывод на экран ПК изображения поля зрения микроскопа, **Рис. 6**.

Для перемещения по меню и выбора используйте кнопки < и >, ОК.



Под изображением кнопки для записи и сохранения в памяти видео и фото. В трех закладках для перехода к каталогам с сохраненными фото и видео, а также кнопки печати, отправки или удаления выбранного изображения.

Важные замечания: всегда извлекайте карту памяти при выключенном питании.

Если кнопки монитора не действуют или не выключается питание, нажмите кнопку RESET в отверстии на тыльной стороне монитора.

Техническое обслуживание, хранение и утилизация

Хранить изделие следует в упаковке производителя в сухом отапливаемом помещении. Перед хранением или эксплуатацией после хранения следует очистить корпус осветителя. Не подвергайте его воздействию химикатов, таких как бензин или растворители. Не используйте жидкие или аэрозольные чистящие средства. Для очистки используйте мягкую сухую салфетку.

Транспортировка в упаковке производителя возможна любым видом транспорта при условии защиты от механических повреждений, а также от попадания и воздействия влаги. Отработанные или вышедшие из строя электрические и электронные изделия могут содержать опасные вещества, поэтому их следует утилизировать отдельно от бытовых отходов. Все аккумуляторы и батареи следует утилизировать отдельно от бытового мусора, в специальных местах сбора, назначенных правительственными или местными органами власти. Для получения более подробных сведений об утилизации вышедших из строя электрических и электронных изделий обратитесь в муниципальную администрацию.

Основные характеристики

Разрешение сенсора	2.0М
Увеличение	50X-1000 X
Дисплей	4.3" TFT, 16:9
Фокусировка	ручная
Подсветка	LED (8 светодиодов)
Разрешение изображений	1920*1080/1280*960/640*480
Формат изображений	JPG
Разрешение видео	1080p/720p/640*480
Формат видео	AVI 15 fps, 25fps
USB интерфейс	USB 2.0
Совместимость с платформами	Windows Vista/7/8/10/11
Питание	аккумулятор 18650 /внешнее USB =5В

МИКМЕД

Изготовитель: «Нингбо Шенг Хенг Оптик энд Электроникс Ко., Лтд»,
Гао Цяо Таун, Йин Каунти, Нингбо, 315174, Китай
тел.: +86-574-88015853

Импортер на территории Евразийского экономического союза:
ООО «Наблюдательные приборы»
197198, г. Санкт-Петербург, ул. Малая Пушкарская, д. 4-6, лит. А, пом. 2Н
тел.: +7 (812) 498-48-88

Изделие прошло сертификацию на территории РФ
Предприятие-изготовитель сертифицировано в международной
системе менеджмента качества ISO 9001



www.micromed-spb.ru